

Copet®

Copet©2003-2007 Seijoro Kubo / butterfly.stroke inc. All Rights Reserved.

Downloadable Paperkit ZEBRA
ダウンロード式ペーパーキット シマウマ

シマウマの作り方 HOW TO MAKE ZEBRA

1

まず同じ位の厚さの紙で全体を裏打ちします。
頭部を作ります。
首に折りぐせをつけて頬の部分を差込み、
のり付けし顔をつけ組み立てます。

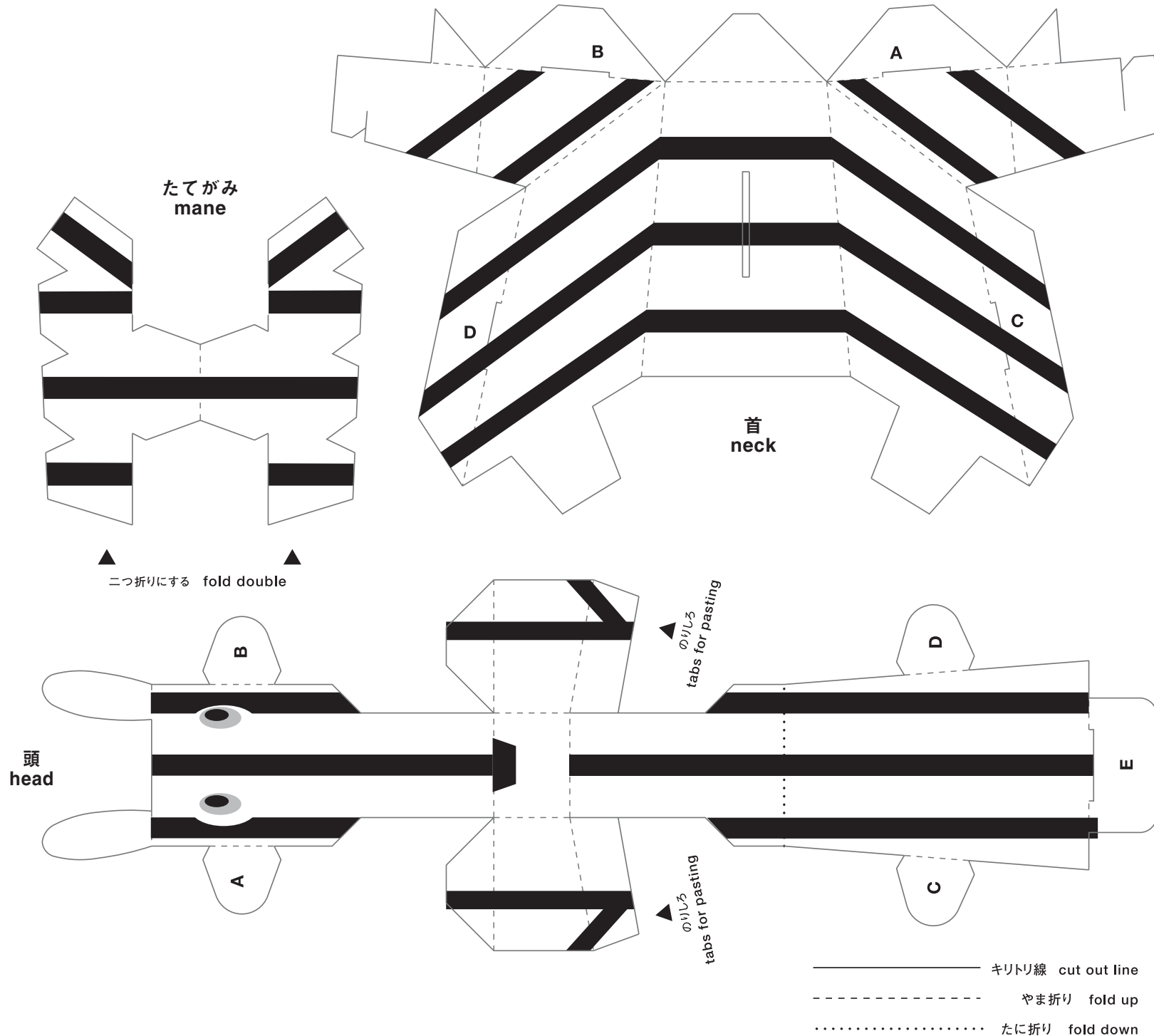
First, affix each cut-out part on paper that is the same thickness as a poster paper.
Begin with the head.
Fold the neck upward and downward as shown, paste the cheek and the face then make the head.



2

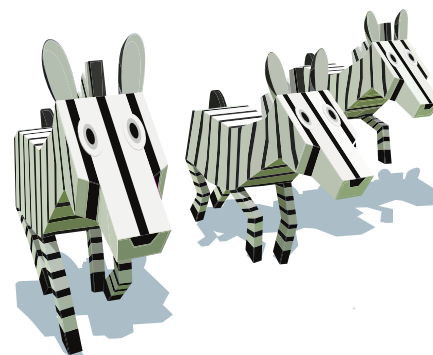
足を作ります。
折りぐせをつけてのり付けし筒状に組み立てます。
胴体にのり付けしたら腹を差込みます。
首を胴体にのり付けし差し込み、
たてがみとしっぽを折り、
差込んだら完成です。

Next, the legs. Fold them as shown, glue the tabs as shown to form two square pillars. Glue the body and insert the stomach. Glue the neck and insert it into the body. Fold the mane and the tail, and insert them into the slits.

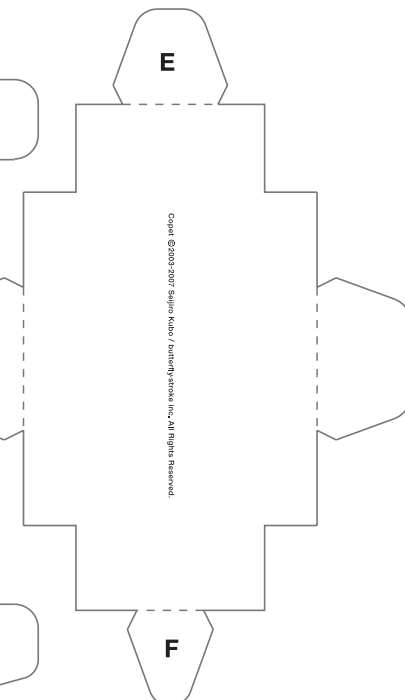
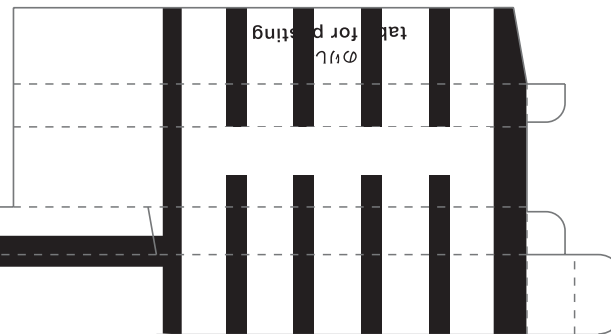
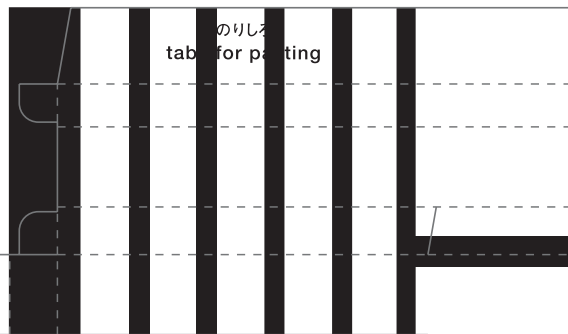




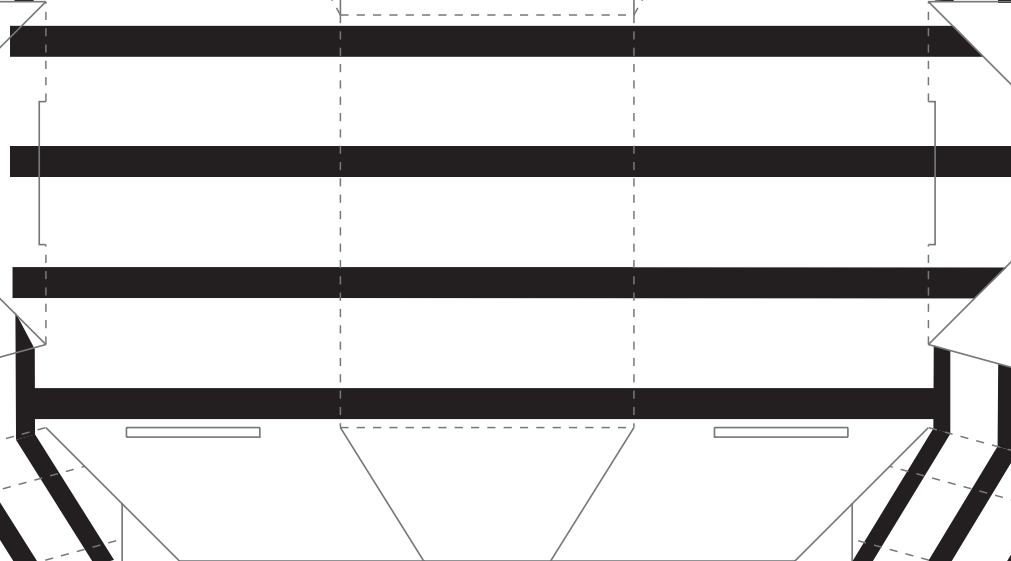
しっぽ
tail



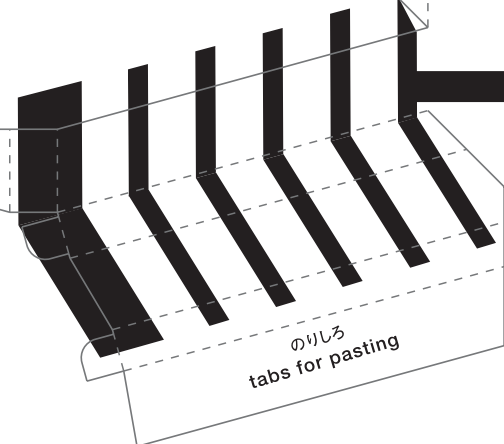
- キリトリ線 cut out line
- - - - - やま折り fold up
- たに折り fold down



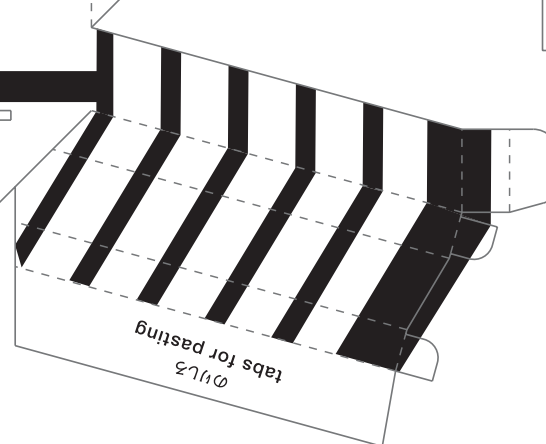
腹
stomach



胴
body



のりしろ
tabs for pasting



のりしろ
tabs for pasting

Copyright ©2003-2007 Saino Kakuo / Funterby-stroke Inc. All Rights Reserved.