

Downloadable Paperkit Giraffe
ダウンロード式ペーパーキット キリン

キリンの作り方 HOW TO MAKE GIRAFFE

1

まず同じ位の厚さの紙で
全体を裏打ちします。
頭部を作ります。
折りぐせをつけてのり付けし組み立てます。



First, affix each cut-out part on paper
that is the same thickness as poster paper.
Begin with the head.
Fold paper upward and downward as indicated,
and glue tabs as shown to shape head.

2

足を作ります。
折りぐせをつけてのり付けし
筒状に組み立てます。
胴体にのり付けしたら背中を付け、
腹を差込みます。



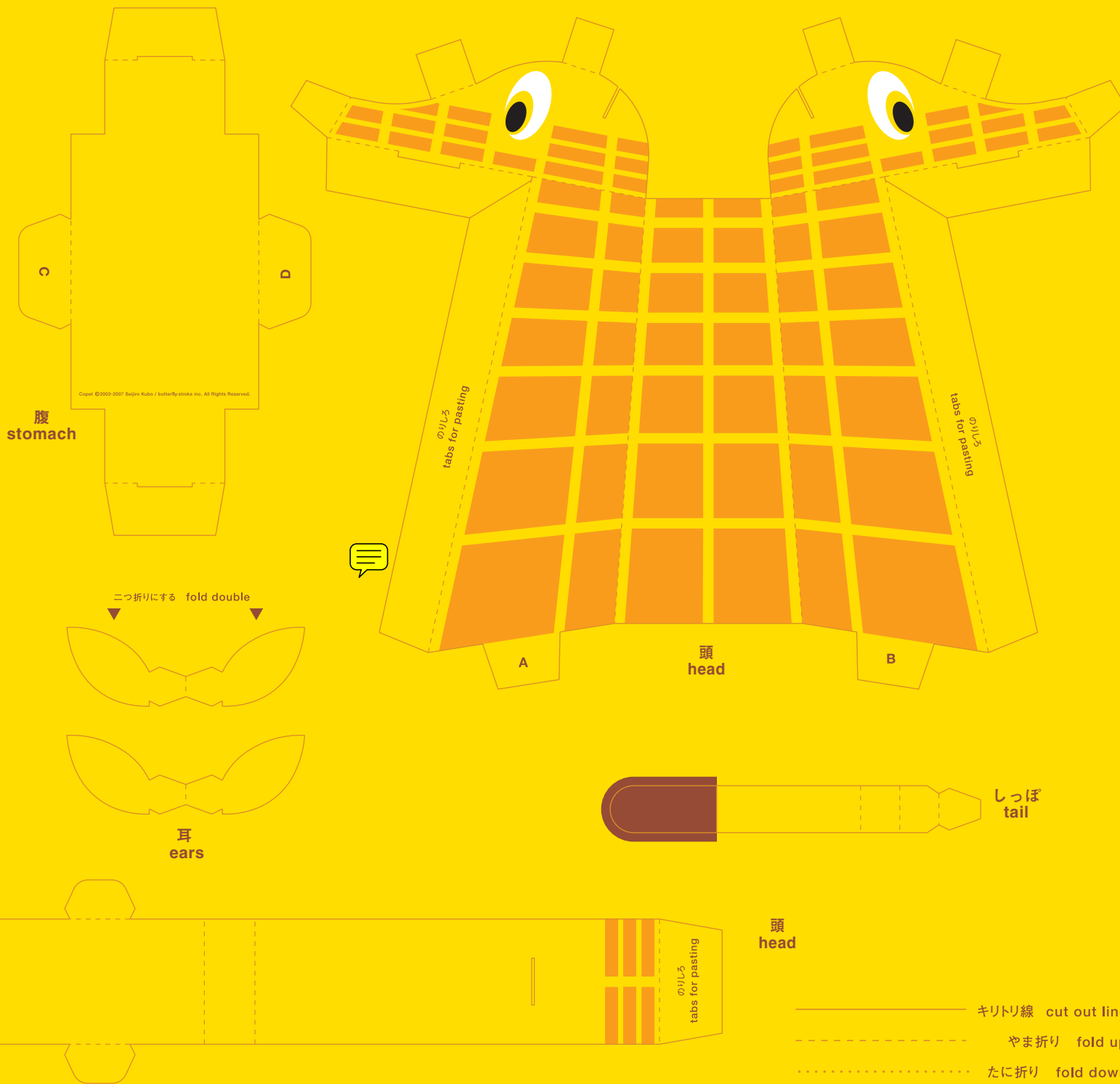
Next are the legs.
Glue tabs as indicated to form two square
pillars. Paste them to the body.
Put the back to the body,
then insert the stomach into the slits on the body.

3

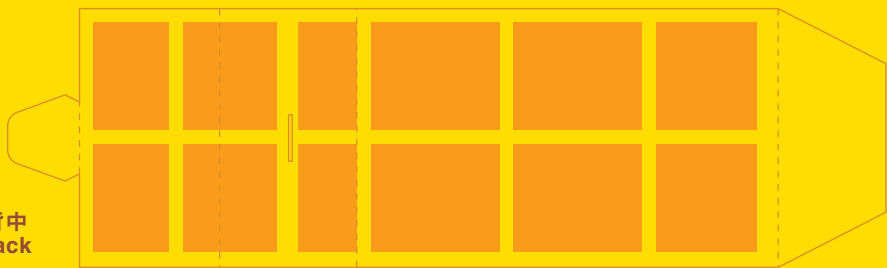
首を胴体にのり付けし
差し込みます。
耳と角としっぽを折り、
差込んだら完成です。



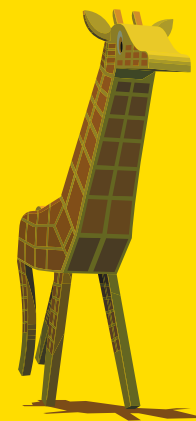
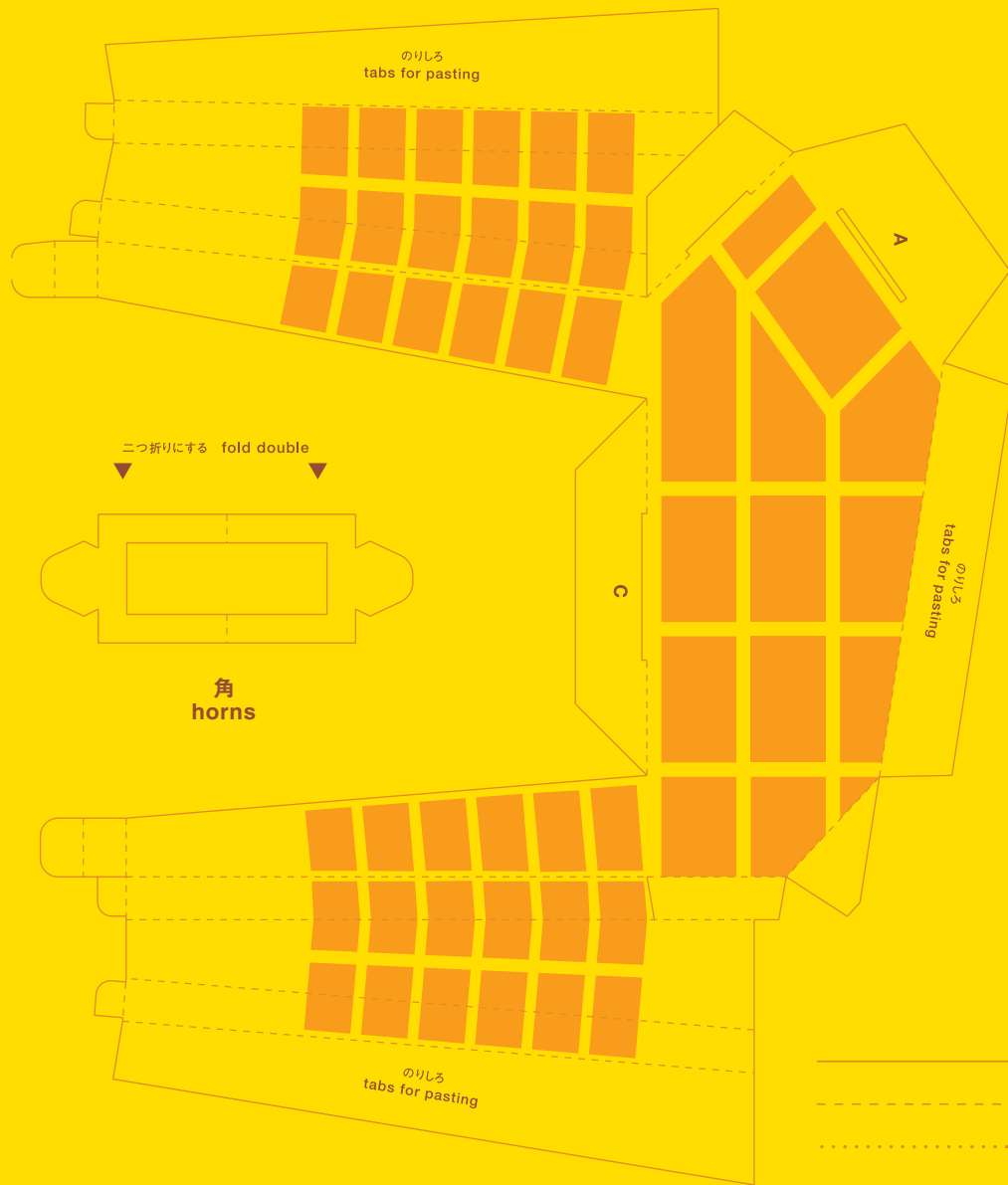
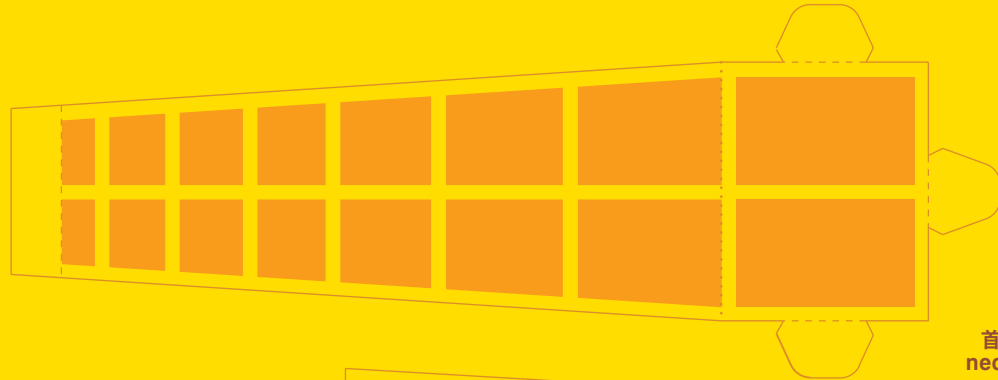
Lastly,
insert the glued neck into
the body. Fold the ears and
the horns and the tail,
insert them into it.



背中
back



首
neck



- キリトリ線 cut out line
- - - - - やま折り fold up
- たに折り fold down